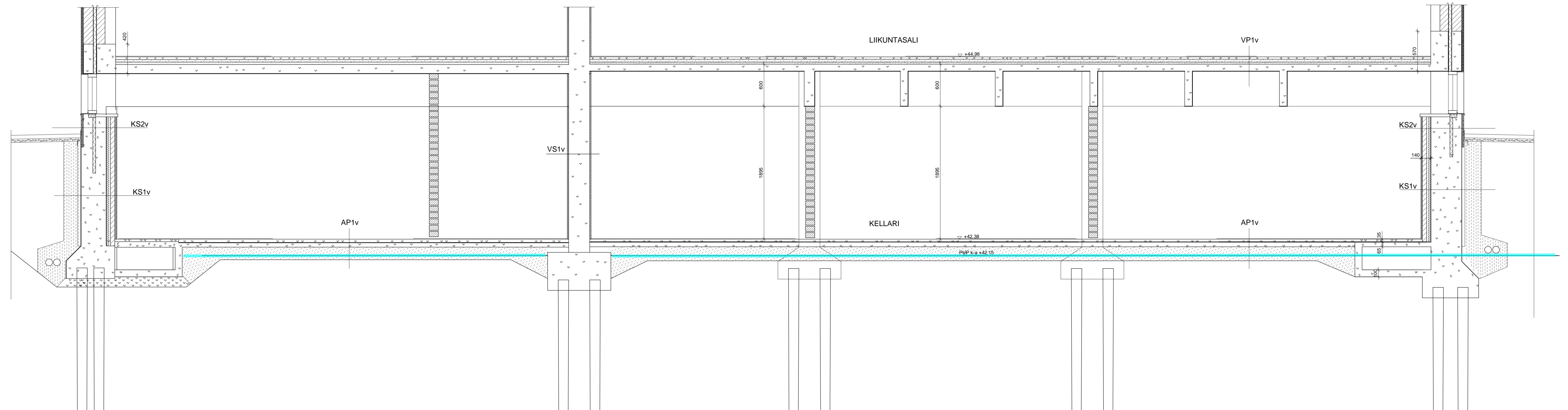
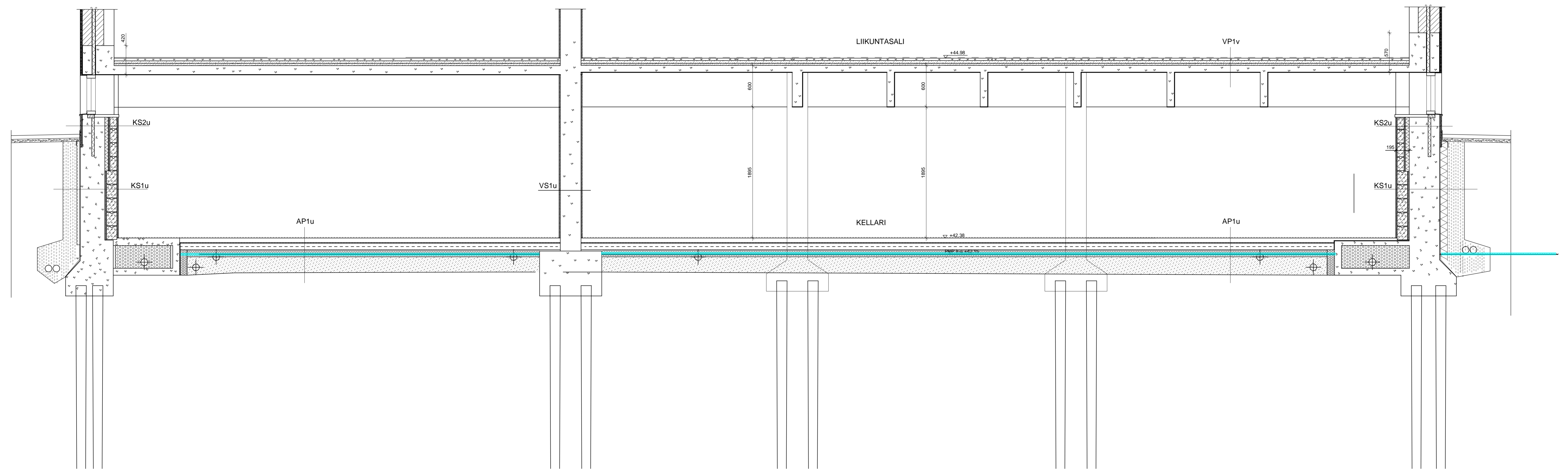


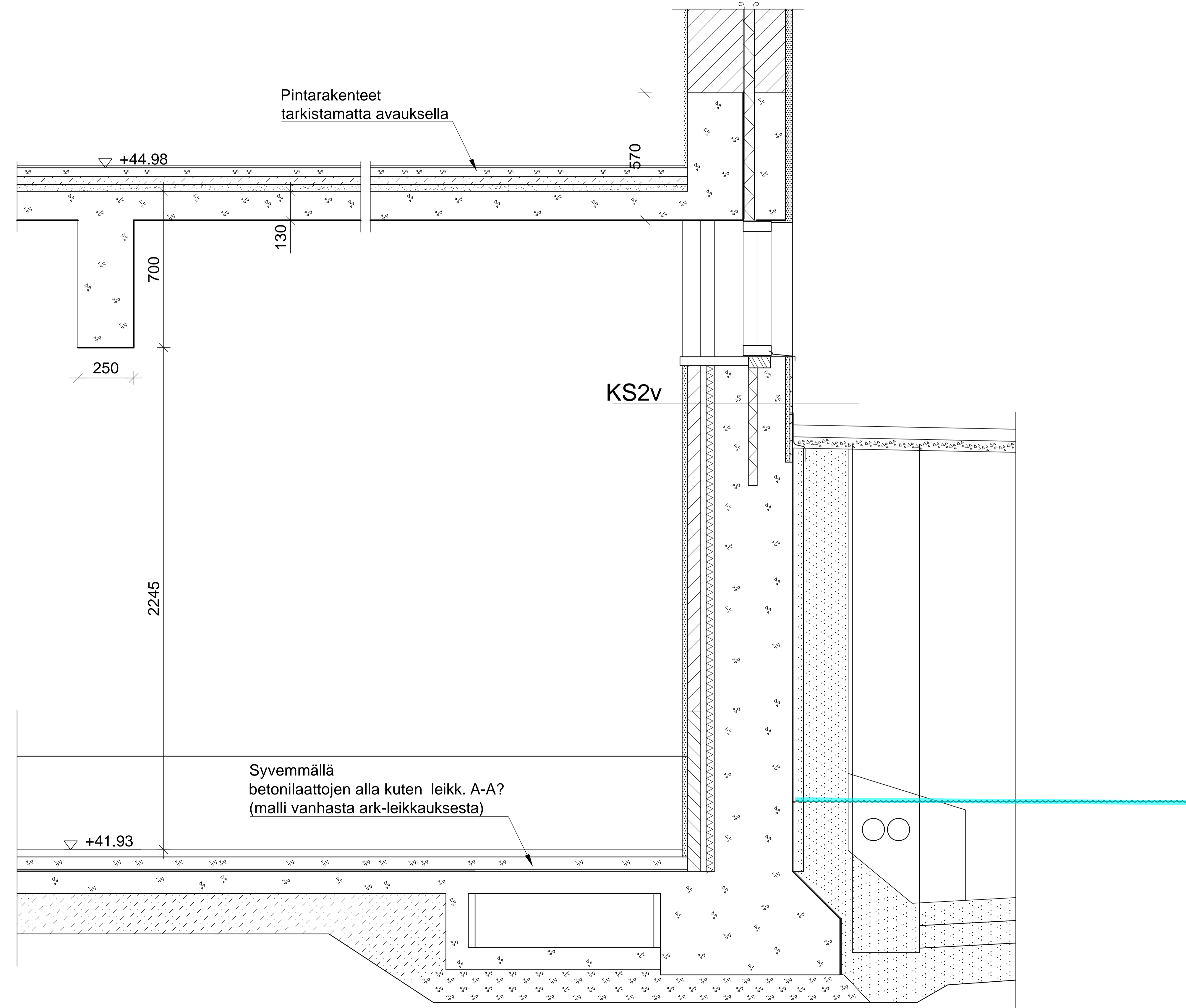
A - A
1:20
NYKYINEN KELLARI A-OSA



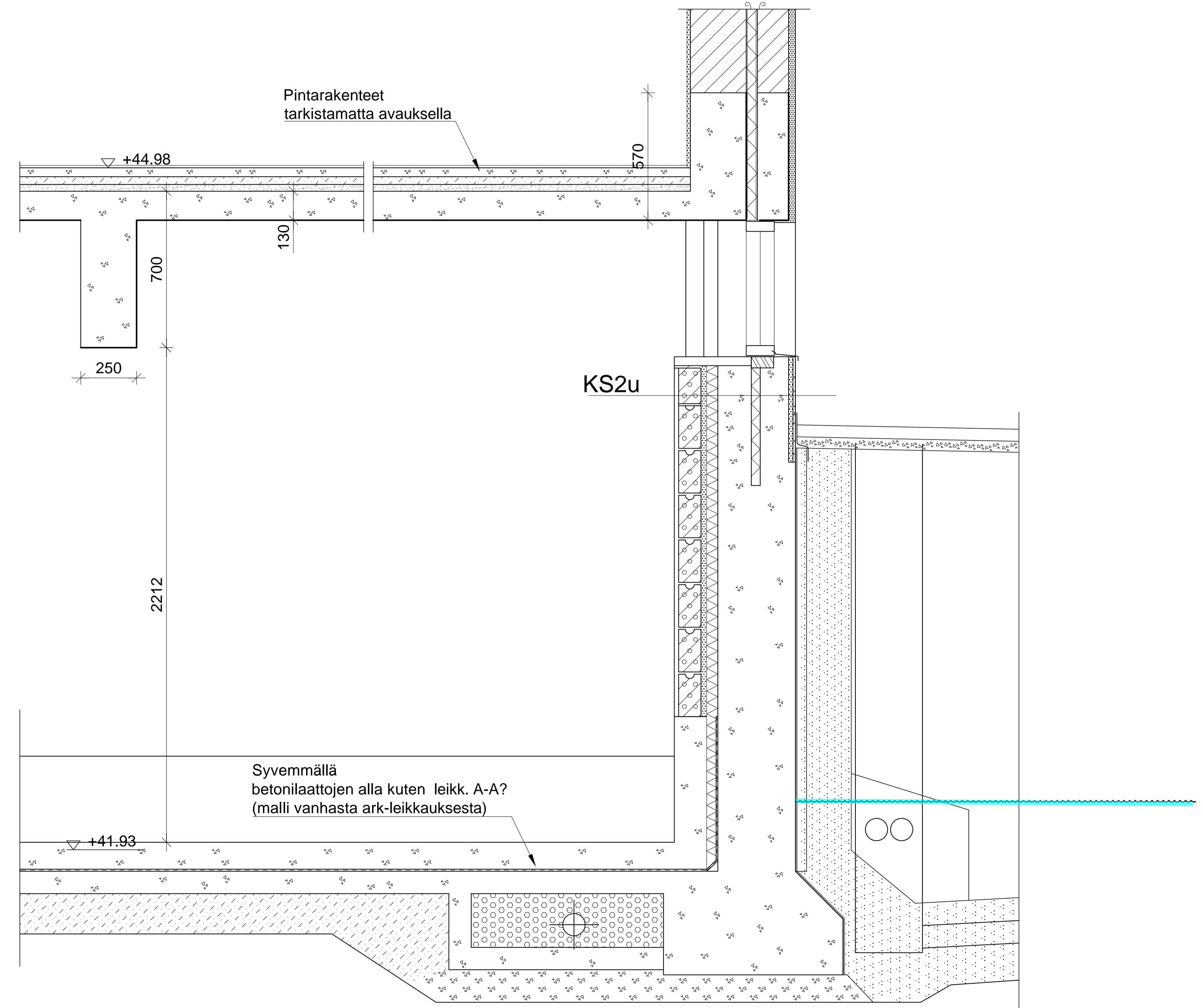
A - A
1:20
KORJATTU KELLARI A-OSA



B - B
1:20
NYKYINEN KELLARI 'YLEISTILA'

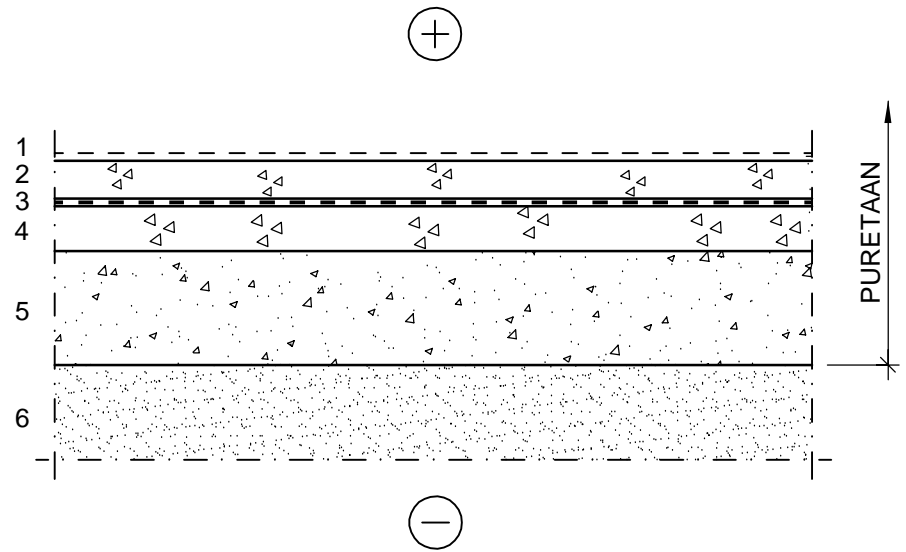


B - B
1:20
KORJATTU KELLARI 'YLEISTILA'



Rakennuskohde JYK JÄRVENPÄÄ Kansankoulunkatu 1 Järvenpää	Sisältö VANHA ALAPOHJA YLEENSÄ	
VÄHÄNEN	Työn no SUPA643	AP1v
	Päiväys	

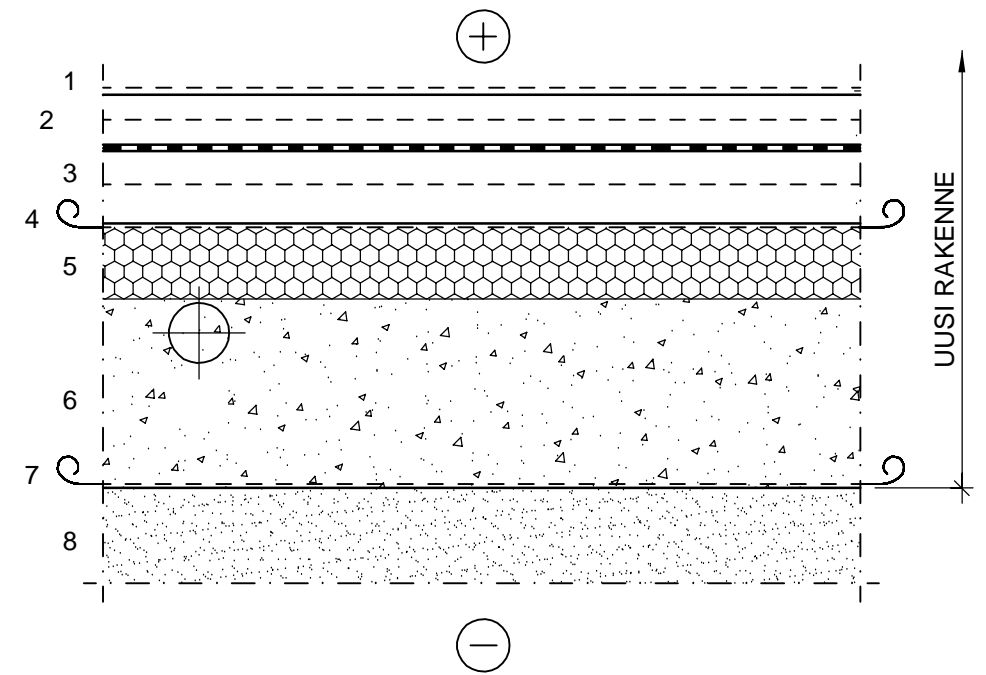
Mittakaava 1:10 Muutos Sivun no



- | | | |
|---|-------------|--|
| 1 | | Lattipäällyste muovimatto, maali tai muu rakenne |
| 2 | 45...55 mm | Pintabetonilaatta |
| 3 | ~5 mm | 2-kertainen bitumisively |
| 4 | 55...100 mm | Maanvarainen raudoitettu betonilaatta |
| 5 | 150~200 mm | Tiivistetty soraitäyttö |
| 6 | | Perusmaa, savi |

Rakennuskohde JYK JÄRVENPÄÄ Kansankoulunkatu 1 Järvenpää	Sisältö UUSI ALAPOHJA YLEENSÄ	
VÄHÄNEN	Työn no SUPA643	AP1u
	Päiväys	

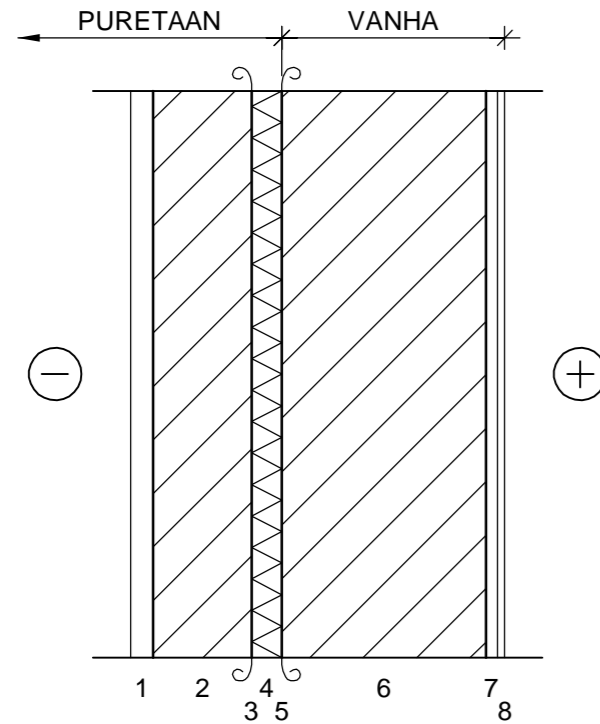
Mittakaava 1:10 Muutos Sivun no



- | | | |
|---|--------|--|
| 1 | | Pinta arkkitehdin huoneselostuksen mukaan |
| 2 | 50 mm | Pintavalubetoni, keskeinen rauditus T6-150 |
| 3 | | Bitumikermieristekerrokset |
| 4 | 100 mm | Maanvarainen betonilaatta, keskeinen rauditus T8-150 |
| 5 | | Suodatinkangas, käyttöluokka N2 |
| 6 | 100 mm | Fuktisol lämmöneristelevy |
| 7 | 250 mm | Tiivistetty sora, #8...16 mm, radon-putkisto RT-11099 mukaan |
| 8 | | Suodatinkangas, käyttöluokka N2 |
| 9 | | Perusmaa, kallistus salaojiin päin $\geq 1:100$ |

Rakennuskohde JYK JÄRVENPÄÄ Kansankoulunkatu 1 Järvenpää	Sisältö VANHA ULKOSEINÄ		
VAHANEN	Työn no SUPA643	US1v	
	Päiväys		

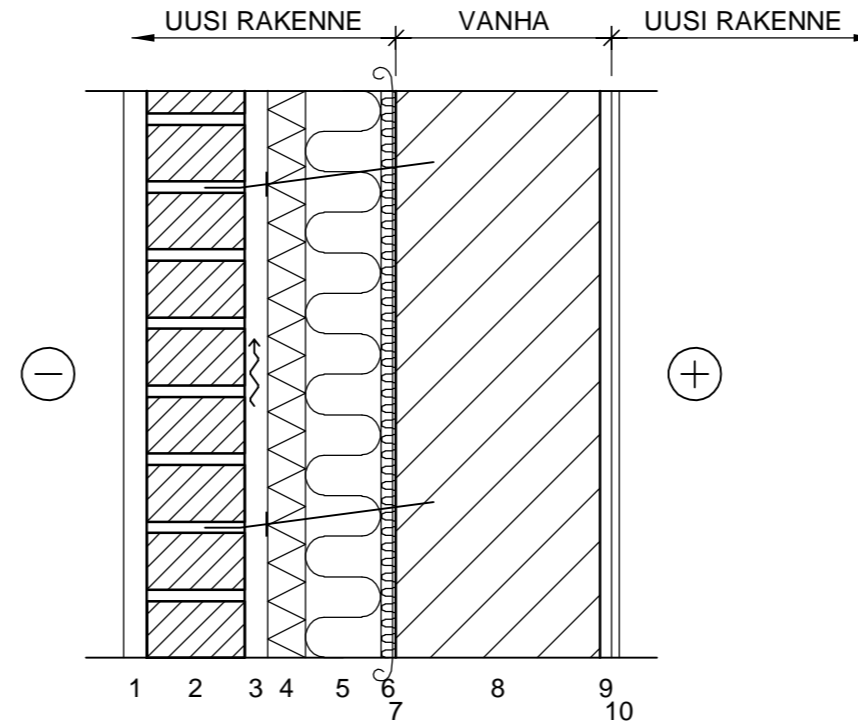
Mittakaava 1:10 Muutos Sivun no



PURETAAN	1	~30 mm	Rappaus
	2	130 mm	Tiilimuuraus
	3		Tervapaperi
	4	40 mm	Lasivillamatto
	5		Tervapaperi
VANHA	6	270 mm	Tiilimuuraus
	7	~15 mm	Rappaus
	8		Pintakäsittely

Rakennuskohde JYK JÄRVENPÄÄ Kansankoulunkatu 1 Järvenpää	Sisältö ULKOSEINÄ 1.- 2. KERROKSET		
VAHANEN	Työn no SUPA643	US1A	
	Päiväys		

Mittakaava 1:10 Muutos Sivun no



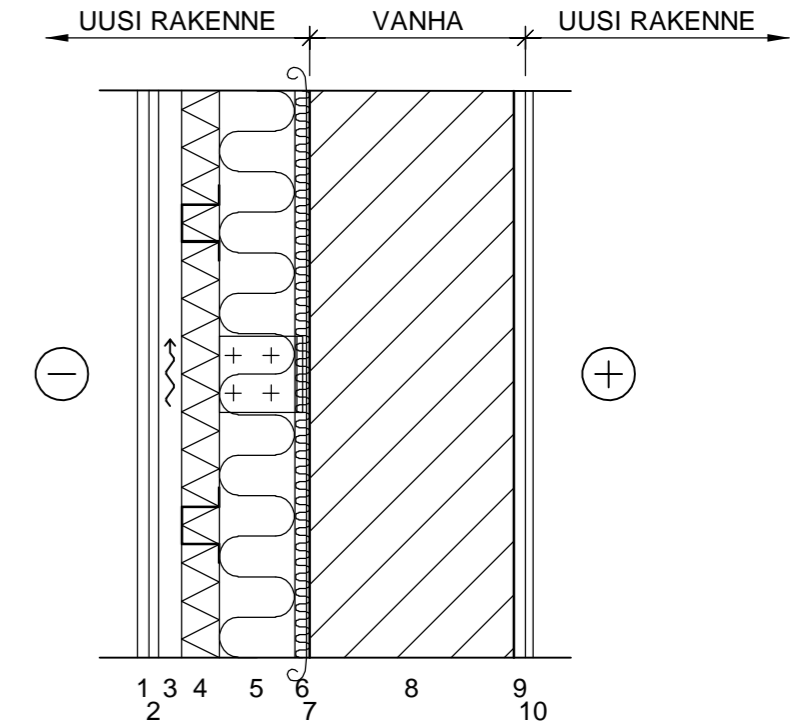
UUSI RAKENNE	1		Pintarappaus, 3-kerrosrappaus
	2	130 mm	Tiilimuuraus, rst-muuraussiteet Ø4 4 kpl/m²
	3	≥30 mm	Tuuletusväli
	4	50 mm	Tuulensuojaeriste, mineraalivilla (esim. Isover RKL-31 Facade)
	5	100 mm	Lämmöneriste, mineraalivilla (esim. Isover KL-32)
	6	~20 mm	Pehmeä mineraalivilla tasaamiseen.
	7		Ilmansulkukangas, esim. Isover Vario KM Duplex UV; tiivistys ja kiinnitys reunoilta höyrynsulkuteipillä. Limitykset >100 mm ja teippaus järjestelmään kuuluvalla teipillä
VANHA	8	270 mm	Nykyinen tiilimuuraus; villatilan puolelta tiilen vajaat saumat täytetään ja laastipurseet poistetaan, olemassa olevat muuraussiteet katkaistaan tiiliseinän ulkopintaan.
	9	~15 mm	Rappaus
UUSI RAKENNE	10		Vanha rapattu pinta maalataan

U-arvo = 0,19 W/m²K

Tiivistystyöt liittyviin rakenteisiin erillisen suunnitelman ja tiivistystyöselostuksen mukaan.

Rakennuskohde JYK JÄRVENPÄÄ Kansankoulunkatu 1 Järvenpää	Sisältö ULKOSEINÄ 1.- 2. KERROKSET		
VAHANEN	Työn no SUPA643	US1B	
	Päiväys		

Mittakaava 1:10 Muutos Sivun no



UUSI RAKENNE	1		Julkisivurappaus
	2	12.5 mm	Julkisivulevy, kiinnitys julkisivulevytoimittajan mukaan
	3	30 mm	Tuulettuva asennuskisko julkisivujärjestelmätoimittajan mukaan, tuuletettu ilmarako.
	4	50 mm	Tuulensuojaeriste + vaakakoolaus. P1-luokan rakenteeseen soveltuva eriste, 50 mm, λ ₀ ≤ 0.033 W/mK. Hattulista 50 mm k400. Tuulensuojaeristeen saumat teipataan tiiviisti, tuulensuojaeristejärjestelmään soveltuvalle teipillä. Hattuorren alle mineraalivillalakaista.
UUSI RAKENNE	5	100 mm	Termoranka k600 + mineraalivilla 100 mm λ ₀ = 0.033 W/mK. Termoranka kiinnitetään tiilimuuraukseen kulmalevyin. Mekaaninen kiinnitys betonirakenteisiin.
	6	~20 mm	Pehmeä mineraalivilla tasaamiseen.
	7		Ilmansulkukangas, esim. Isover Vario KM Duplex UV; tiivistys ja kiinnitys reunoilta höyrynsulkuteipillä. Limitykset >100 mm ja teippaus järjestelmään kuuluvalla teipillä
VANHA	8	270 mm	Nykyinen tiilimuuraus; villatilan puolelta tiilen vajaat saumat täytetään ja laastipurseet poistetaan, olemassa olevat muuraussiteet katkaistaan tiiliseinän ulkopintaan.
	9	~15 mm	Rappaus
UUSI RAKENNE	10		Vanha rapattu pinta maalataan